

ОБРАЗ КОРРЕСПОНДЕНТА

Ведущая телепередачи
«Полезно — и точка»
Даша Яблочкина



► 1 тур. Стрит-ток

Внешний вид

Одежда, прическа, аксессуары.

Внутренний аспект

Манера поведения, речь, знаки невербальной коммуникации

Ответьте на вопросы

Кому интересна тема, которую вы собираетесь освещать?

Придумайте образ ведущего на основе вкусов вашей аудитории. Он должен быть «одним из них», но со знаком плюс — ярче, интереснее, веселее, акцентнее

Деталь
во внешности
или одежде

► 2 тур. ЗКТ

Речь корреспондента

Для выбранного амплуа ведущего важен не только его внешний облик, но и голос, речь, тембр, используемые речевые обороты

Ответьте на вопросы

Как говорит ваш ведущий (громко, тихо, вкрадчиво, быстро...). Применяет ли в своей речи специфические слова и выражения, характерные для аудитории?

Устойчивая фраза (слоган, посыл) поможет запомниться зрителю

► 3 тур. Интервью

Корреспондент как собеседник

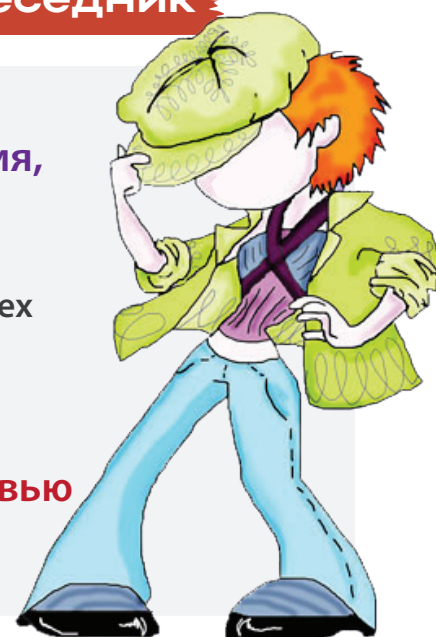
Важные составляющие образа ведущего — его манера общения, жесты, мимика

Задание

Проанализируйте манеру общения трех известных телеведущих. Чем они отличаются друг от друга?

Подарок эксперту, с которым вы ведете интервью зритель воспринимает как подарок себе

Корреспондент рубрики
«Пятница в стиле»



► 4 тур. ЛТТ («опробовано на себе»)

Корреспондент в действии

Стендап — бенефис корреспондента. Внешний вид, манера говорить и двигаться — важно не только ЧТО сказать, но и КАК это делать

Ответьте на вопросы

Как можно охарактеризовать легенду каждого ведущего

Придумайте амплуа ведущих для трех разных тематических телепрограмм

«Проверяю на зубок», «корр меняет профессию» — отражаются в облике, стиле и подаче



Такие разные ведущие

► 5 тур. Проблемный репортаж

Корреспондент как доверенное лицо зрителя

Мнение автора сюжета должно быть значимо для его аудитории и вызывать ее доверие. Образ корреспондента играет в этом важную роль

Ответьте на вопросы

Как развивается ваш образ от сюжета к сюжету. Что в нем меняется, а что остается неизменным. Какое послание вы передаете зрителю с помощью своего образа. Как этот образ связан с вашей темой

ИЩИ СВОЮ
МЕДИА
ТОНАЛЬНОСТЬ